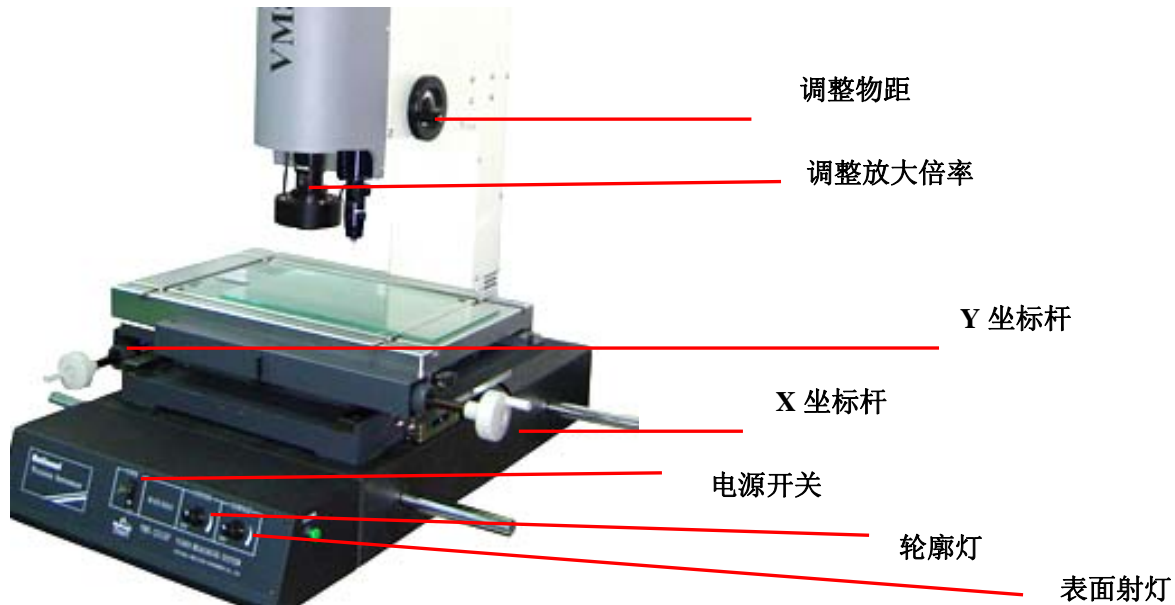


一、目的

指导影像测量仪操作人员，科学、规范的使用仪器。

二、适用范围

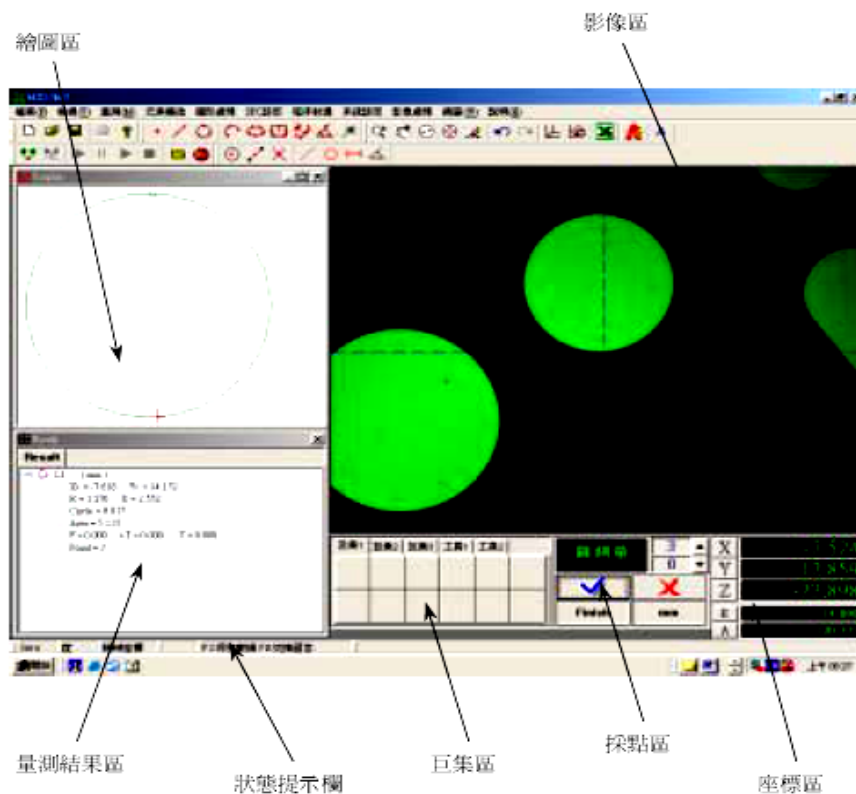
影像测量仪：VMS-3020G



三、操作方法

3.1 准备测量

3.1.1 打开电脑主机及显示器的电源，等待电脑启动完成后，点击桌面上的测量软件快捷方式启动测量软件 M2D-IMG（图 1）



无锡市森乾机械量仪有限公司 服务电话：0510-81819749	文件编号	20011201
影像测量仪操作指导书	版 次	A/0
	页 次	2/2

- 3.1.2、打开投影仪的电源开关，旋转轮廓灯及表面射灯旋钮至打开。
- 3.1.3、将校正玻片放置于投影仪上，调整投影仪的物距，使影像清晰，调整灯光旋钮使被测量部位更易分辨。
- 3.1.4 如果被测物件比较小时，可以适当调整放大倍率，使测量更容易，准确。

- 3.2. 测量物件尺寸
 - 3.2.1. 数轴清零测量：通过 X, Y 方向摆正，使用数轴清零，实现长度的测量；
 - 3.2.2. 用十字线人工判别进行测量基本元素，比如点、线、圆、弧等
- 3.3. 组合测量
 测量好的基本元素，如点，线，圆，弧等。可以在绘图区组合成各种其它元素：
 如：组合点，组合线，组合距离，组合角度，组合圆等。

四、注意事项

- 1) 放置投影仪的台面必须水平,且周围环境不能有振动。
- 2) 校正片为精密部件,易刮花及碎裂,校正完成后应立即放回专用保护盒内。
- 3) 使用完毕后,要及时清理投影仪的台面。
- 4) 投影仪的光学玻璃易刮花及破损,放置被测物件时必须小心轻放。
- 5) 若有异常,应及时通知管理人员。

五、预防保养项目

- 1)清理机器各部位的灰尘和异物
- 2)检查整机是否放置在水平的台面
- 3)开机检查，调试各工具命令菜单，观察功能是否正常使用

制订/日期: _____ 审核/日期: _____ 批准/日期: _____